



민간아파트 분양가격 동향

2016. 4

*New Home Sales Price Trends
for Apartment Housing Market*

공표일: 2016. 5. 16

【지역별/규모별 분양가격 · 분양가격지수 · 지역별 신규 분양세대수】	
□ 전국	1
□ 수도권	3
□ 서울	5
□ 5대 광역시 및 세종특별자치시	7
□ 기타지방	13
【통계 개요】	19
【통계 이용자 유의사항】	20
【작성 방법】	21
【관련 용어】	22
【부록1】 지역별 ㎡당 분양가격	25
【부록2】 지역별 ㎡당 분양가격지수	26
【부록3】 지역별 신규 분양세대수	27
【부록4】 규모별 ㎡당 분양가격	28
【부록5】 규모별 ㎡당 분양가격지수	32

□ 전 국 [Nationwide]

○ 2016년 4월말 현재, 최근 1년간 전국에서 신규로 분양된 민간아파트의 단위면적(m^2)당 평균 분양가격은 2,781천원, 분양가격지수는 107.1을 기록(2014년=100)

- 전국 분양가격지수는 전월대비 1.25% 상승, 전년동월대비 6.70% 상승

* 전국 민간아파트 신규 분양세대수

최근 1년('15.5월~'16.4월) : 358,896세대(월평균 29,908세대), '16.4월 : 31,077세대

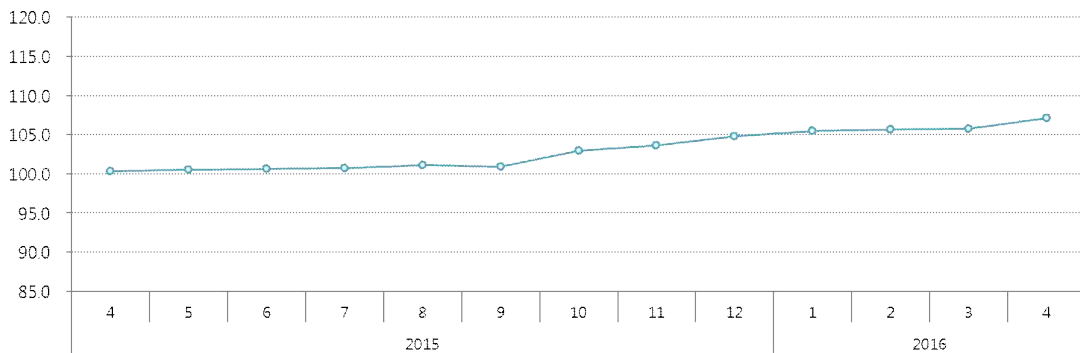
(단위: 천원/ m^2 , 2014=100, 세대)

구분	'16. 4	'16. 3	'15. 4	변동(률)	
				전월대비	전년동월대비
분양가격	2,781	2,747	2,606	34	175
분양가격지수	107.1	105.8	100.3	1.25%	6.70%
분양세대수	31,077	24,872	32,414	6,205	-1,337

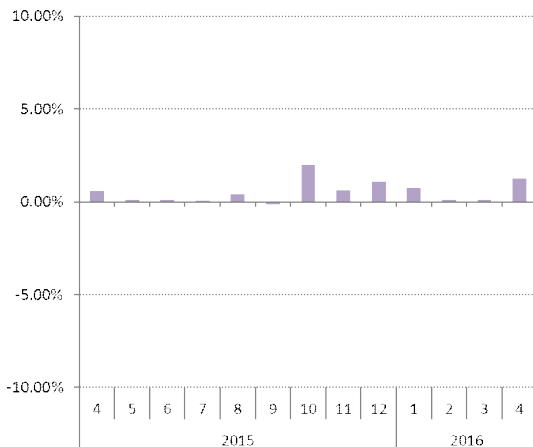
* 월별 평균 분양가격은 공표직전 12개월 간(작성기준월 포함)의 자료를 평균하여 작성

전 국

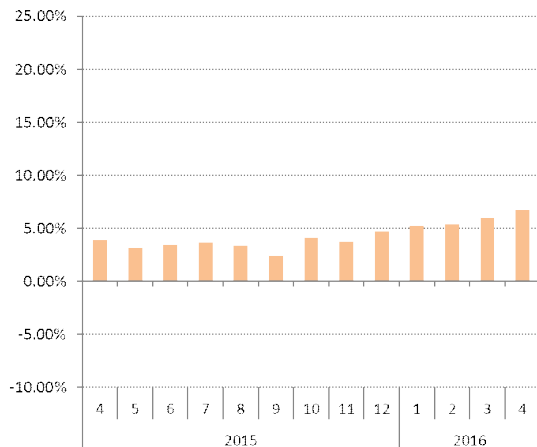
(2014=100)



전월대비 변동률



전년동월대비 변동률

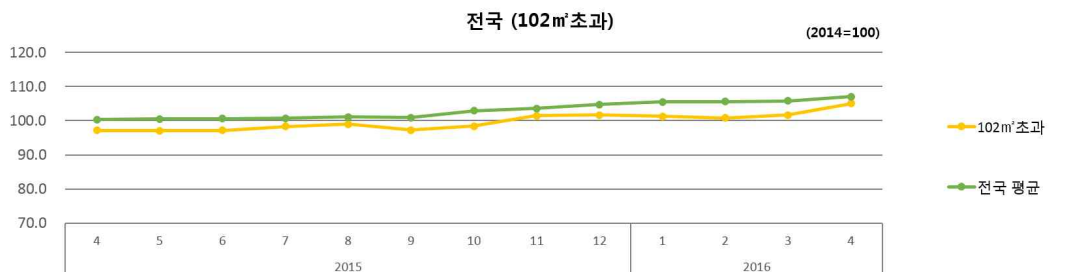
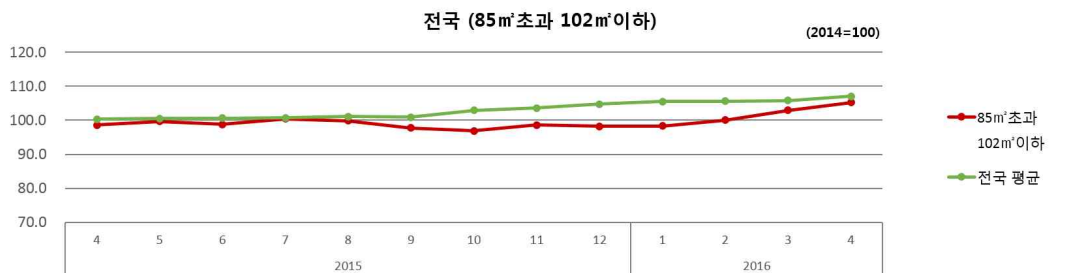
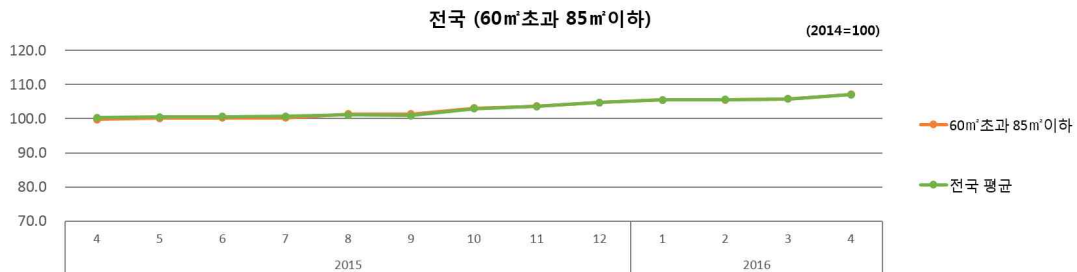
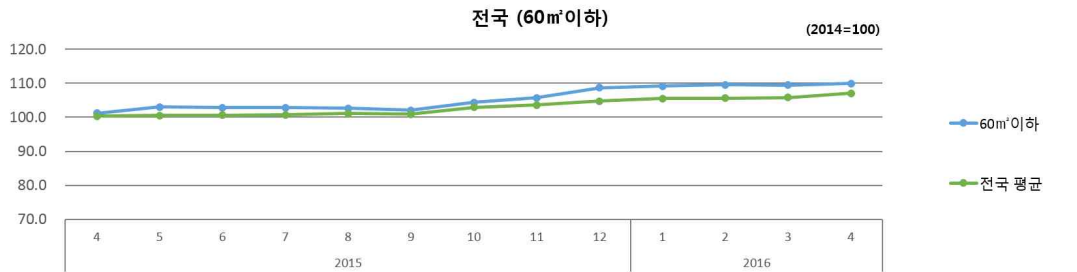


(단위: 천원/m², 2014=100)

규모	구분	'16. 4	'16. 3	'15. 4	변동(률)	
					전월대비	전년동월대비
60m ² 이하	분양가격	2,806	2,794	2,583	13	223
	분양가격지수	109.9	109.4	101.2	0.45%	8.65%
60m ² 초과	분양가격	2,780	2,745	2,588	35	192
	분양가격지수	107.1	105.8	99.7	1.26%	7.43%
85m ² 초과	분양가격	3,100	3,032	2,904	68	196
	분양가격지수	105.2	102.9	98.6	2.23%	6.74%
102m ² 초과	분양가격	3,116	3,016	2,882	100	234
	분양가격지수	105.1	101.7	97.2	3.31%	8.11%

* 아파트 규모구분은 전용면적 기준, 분양가격은 공급면적 기준으로 작성

** 월별 평균 분양가격은 공표직전 12개월 간(작성기준월 포함)의 자료를 평균하여 작성



□ 수도권 [Seoul Capital Area]

○ 2016년 4월말 현재, 최근 1년간 수도권 지역에 신규로 분양된 민간아파트의 단위면적(m²)당 평균 분양가격은 4,226천원, 분양가격지수는 103.1을 기록

- 수도권 분양가격지수 전월대비 0.79% 상승, 전년동월대비 6.20% 상승

* 수도권 민간아파트 신규 분양세대수

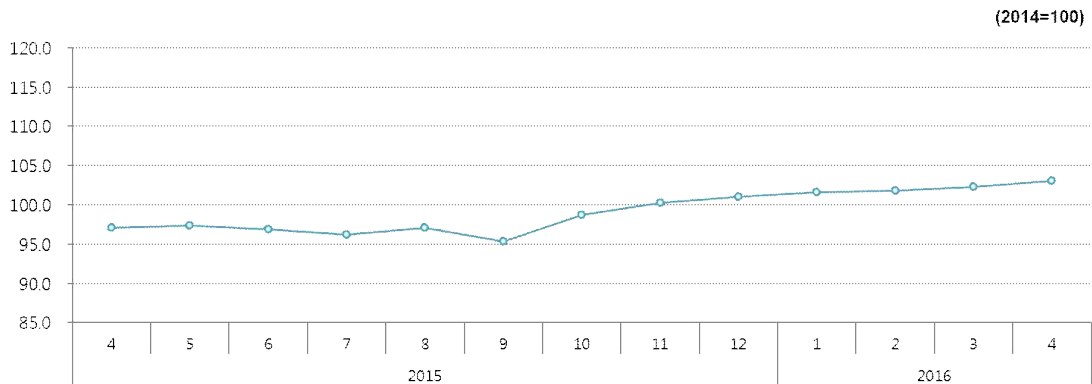
최근 1년('15.5월~'16.4월) : 164,800세대(월평균 13,733세대), '16.4월 : 9,877세대

(단위: 천원/m², 2014=100, 세대)

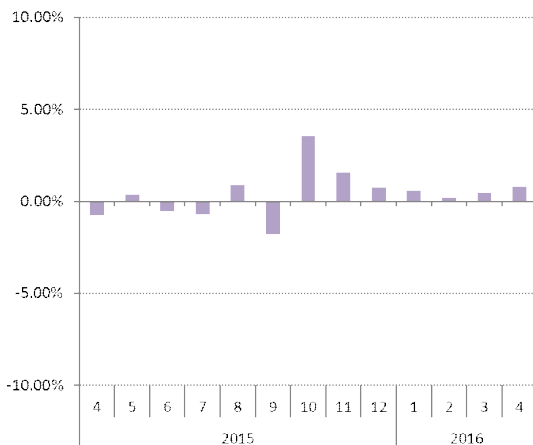
구분	'16. 4	'16. 3	'15. 4	변동(률)	
				전월대비	전년동월대비
분양가격	4,226	4,193	3,979	33	247
분양가격지수	103.1	102.2	97.0	0.79%	6.20%
분양세대수	9,877	13,043	16,371	-3,166	-6,494

* 월별 평균 분양가격은 공표직전 12개월 간(작성기준월 포함)의 자료를 평균하여 작성

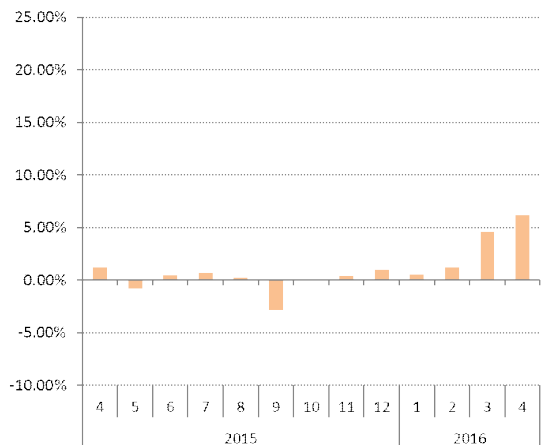
수도권



전월대비 변동률(수도권)



전년동월대비 변동률(수도권)

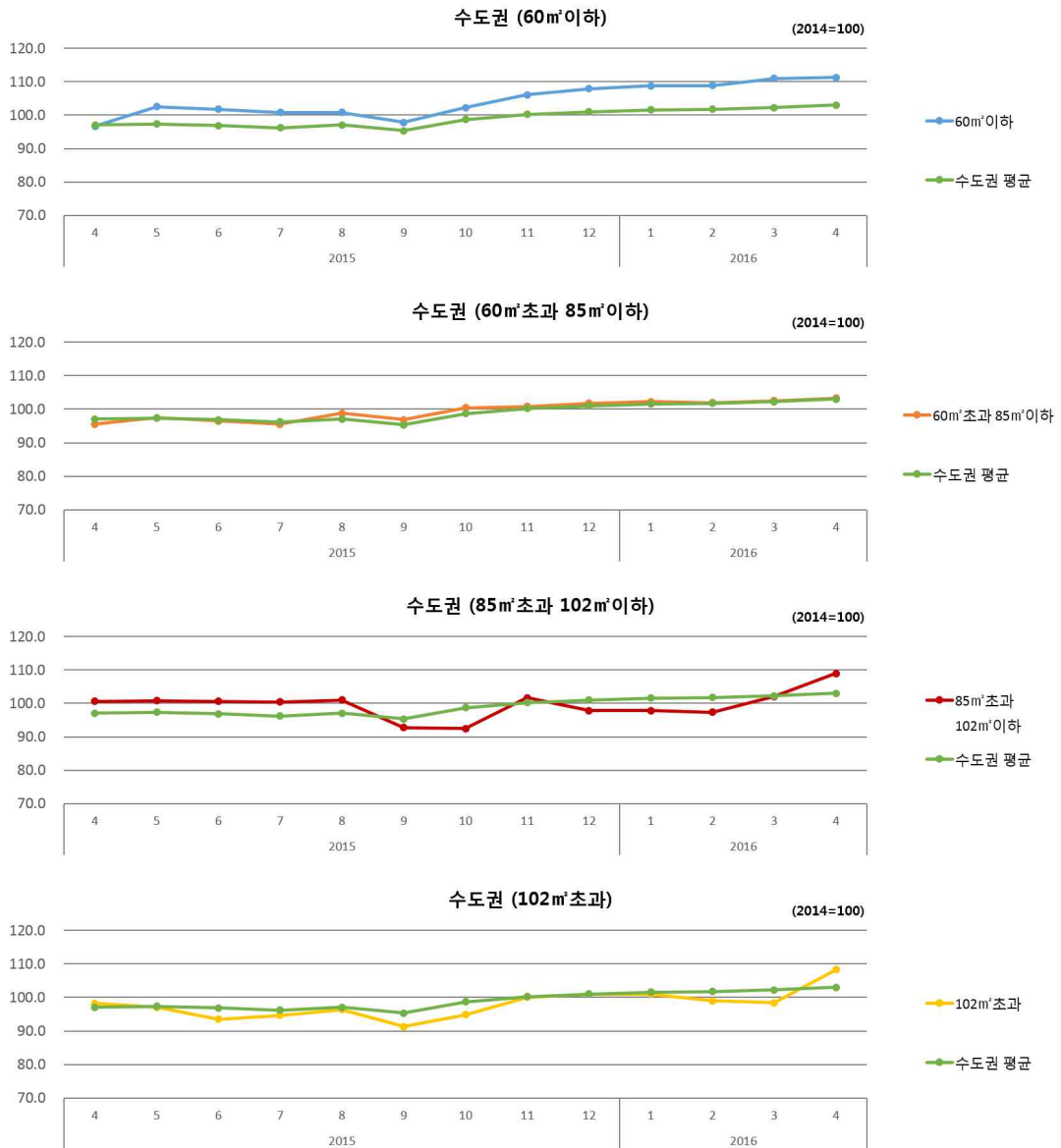


(단위: 천원/m², 2014=100)

규모	구분	'16. 4	'16. 3	'15. 4	변동(률)	
					전월대비	전년동월대비
60m ² 이하	분양가격	4,447	4,438	3,866	9	581
	분양가격지수	111.2	111.0	96.7	0.20%	15.03%
60m ² 초과	분양가격	4,195	4,166	3,882	30	314
85m ² 이하	분양가격지수	103.3	102.5	95.6	0.72%	8.08%
85m ² 초과	분양가격	5,012	4,696	4,627	316	385
102m ² 이하	분양가격지수	108.9	102.1	100.6	6.74%	8.31%
102m ² 초과	분양가격	4,934	4,486	4,477	448	457
	분양가격지수	108.3	98.4	98.2	9.98%	10.20%

* 아파트 규모구분은 전용면적 기준, 분양가격은 공급면적 기준으로 작성

** 월별 평균 분양가격은 공표직전 12개월 간(작성기준월 포함)의 자료를 평균하여 작성



□ 서 울 [Seoul]

○ 2016년 4월말 현재, 최근 1년간 서울에 신규로 분양된 민간아파트의 단위면적(m²)당 평균 분양가격은 6,241천원, 분양가격지수는 101.8을 기록

- 서울의 분양가격지수는 전월대비 1.09% 상승, 전년동월대비 9.49% 상승

* 서울 민간아파트 신규 분양세대수

최근 1년('15.5월~'16.4월) : 11,907세대(월평균 992세대), '16.4월 : 839세대

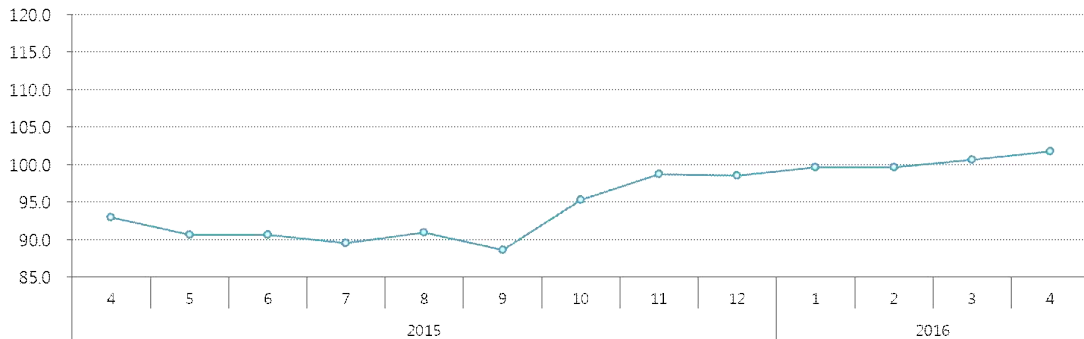
(단위: 천원/m², 2014=100, 세대)

구분	'16. 4	'16. 3	'15. 4	변동(률)	
				전월대비	전년동월대비
분양가격	6,241	6,173	5,700	67	541
분양가격지수	101.8	100.7	93.0	1.09%	9.49%
분양세대수	839	1,276	445	-437	394

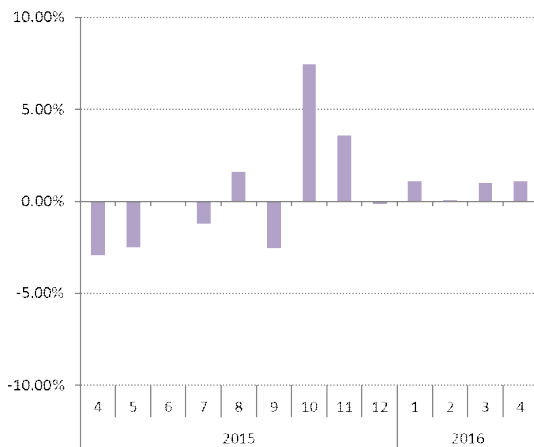
* 월별 평균 분양가격은 공표직전 12개월 간(작성기준월 포함)의 자료를 평균하여 작성

서 울

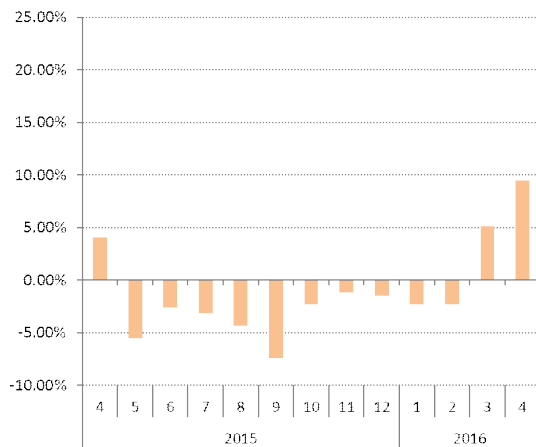
(2014=100)



전월대비 변동률 (서 울)



전년동월대비 변동률 (서 울)

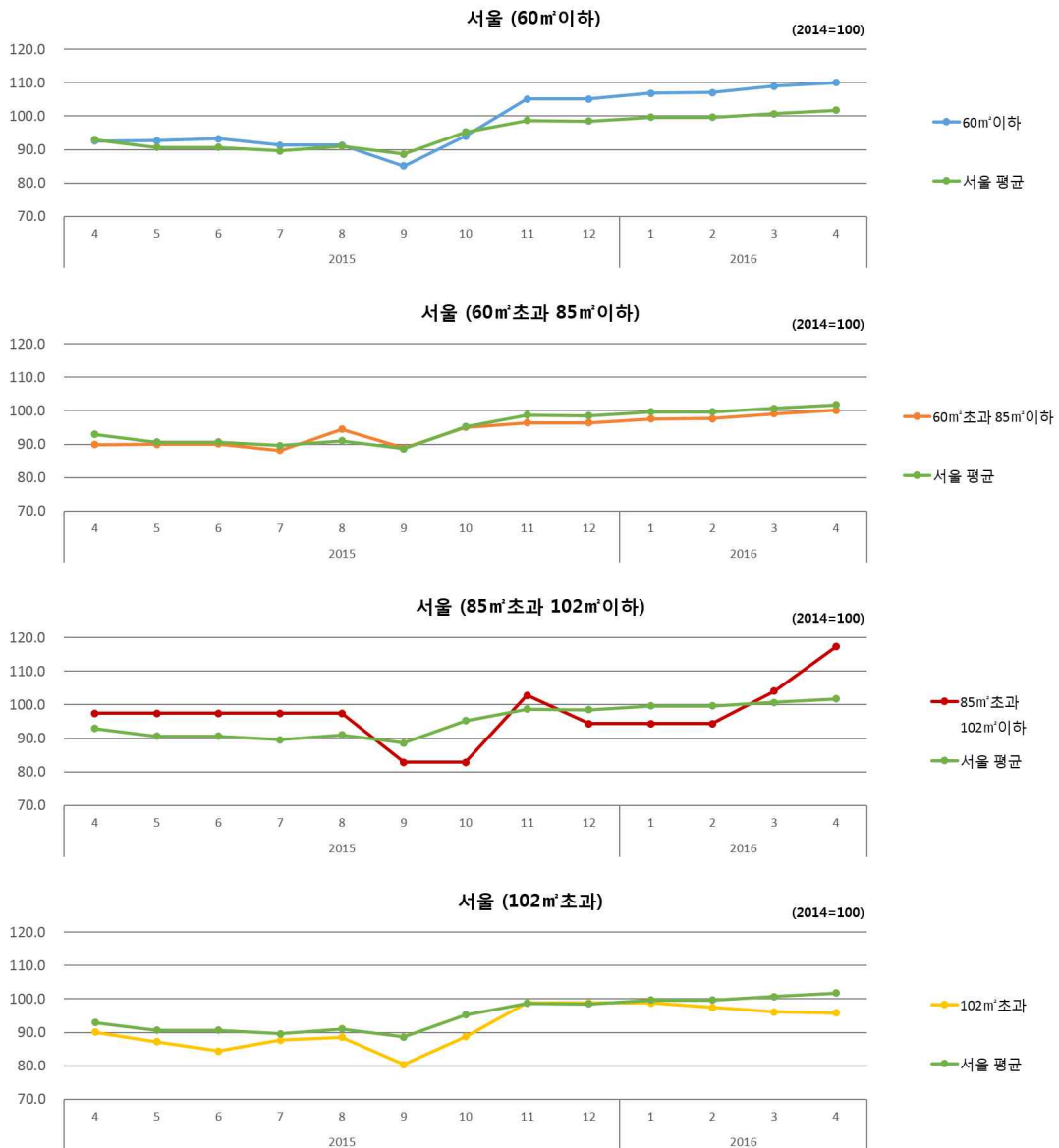


(단위: 천원/m², 2014=100)

규모	구분	'16. 4	'16. 3	'15. 4	변동(률)	
					전월대비	전년동월대비
60m ² 이하	분양가격	6,618	6,550	5,563	67	1,055
	분양가격지수	110.0	108.9	92.5	1.03%	18.96%
60m ² 초과	분양가격	6,196	6,127	5,562	69	634
	분양가격지수	100.2	99.0	89.9	1.13%	11.40%
85m ² 초과	분양가격	8,096	7,179	6,726	917	1,369
	분양가격지수	117.3	104.0	97.5	12.77%	20.36%
102m ² 초과	분양가격	6,353	6,371	5,968	-18	385
	분양가격지수	95.8	96.1	90.0	-0.29%	6.45%

* 아파트 규모구분은 전용면적 기준, 분양가격은 공급면적 기준으로 작성

** 월별 평균 분양가격은 공표직전 12개월 간(작성기준월 포함)의 자료를 평균하여 작성



□ 5대 광역시¹⁾ 및 세종특별자치시

[Five Metropolitan Cities and Sejong Metropolitan Autonomous City]

○ 2016년 4월말 현재, 최근 1년간 '5대 광역시 및 세종특별자치시' 에 신규로 분양된 민간아파트 단위면적(㎡)당 평균 분양가격은 2,867천원, 분양가격지수는 112.1을 기록

- '5대 광역시 및 세종특별자치시' 분양가격지수는 전월대비 0.73% 상승

• 대구/광주/울산/세종 상승, 부산/대전 하락

- 전년동월대비로는 9.87% 상승하며 25개월 연속 상승세 기록

• 부산/대구/광주/울산/세종 상승, 대전 하락

* '5대 광역시 및 세종특별자치시' 민간아파트 신규 분양세대수

최근 1년('15.5월~'16.4월) : 61,740세대(월평균 5,145세대), '16.4월 : 8,299세대

(단위: 천원/㎡)

구분	분양가격			변동	
	'16. 4	'16. 3	'15. 4	전월대비	전년동월대비
부 산	3,169	3,178	2,821	-9	347
대 구	3,132	3,119	2,555	13	577
광 주	2,700	2,590	2,394	109	306
대 전	2,449	2,454	2,464	-5	-14
울 산	3,072	3,066	2,838	6	235
세 종	2,680	2,670	2,585	10	95
평 균	2,867	2,846	2,609	21	258

* 월별 평균 분양가격은 공표직전 12개월 간(작성기준월 포함)의 자료를 평균하여 작성

1) 5대 광역시 : 부산, 대구, 광주, 대전, 울산

(2014=100)

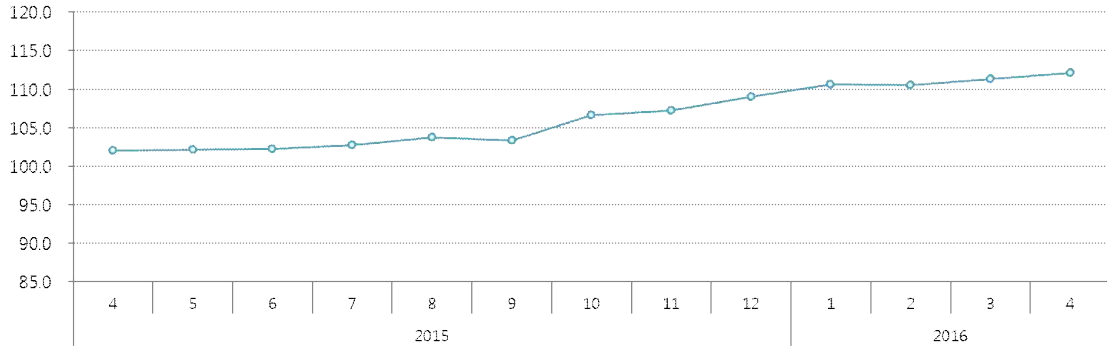
구분	분양가격지수			변동률	
	'16. 4	'16. 3	'15. 4	전월대비	전년동월대비
부 산	113.8	114.1	101.3	-0.28%	12.31%
대 구	125.5	125.0	102.3	0.41%	22.60%
광 주	115.2	110.5	102.1	4.23%	12.77%
대 전	100.4	100.6	101.0	-0.19%	-0.59%
울 산	114.2	114.0	105.5	0.19%	8.27%
세 종	103.5	103.1	99.8	0.36%	3.67%
평 균	112.1	111.3	102.0	0.73%	9.87%

(단위: 세대)

구분	분양세대수			변동	
	'16. 4	'16. 3	'15. 4	전월대비	전년동월대비
부 산	1,104	1,557	2,074	-453	-970
대 구	206	2,045	741	-1,839	-535
광 주	2,072	460	155	1,612	1,917
대 전	301	0	994	301	-693
울 산	3,059	0	681	3,059	2,378
세 종	1,557	0	2,005	1,557	-448
합 계	8,299	4,062	6,650	4,237	1,649

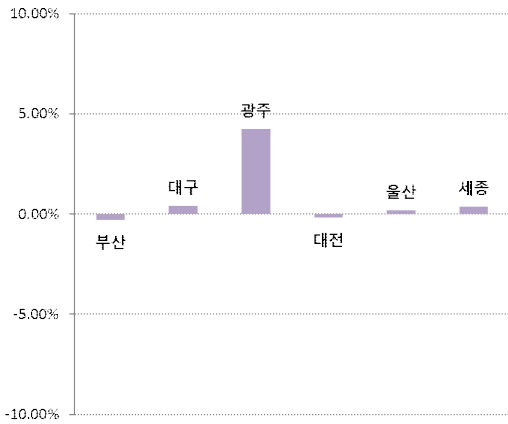
5대 광역시 및 세종특별자치시 평균

(2014=100)

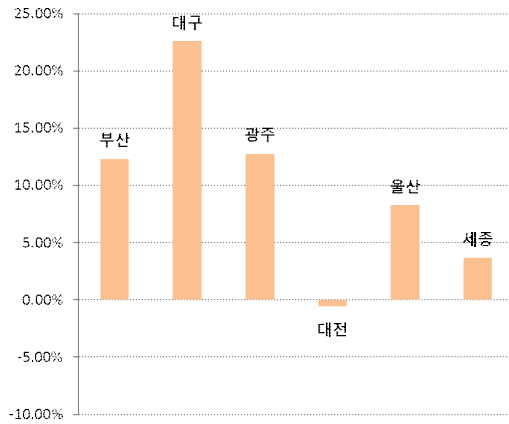


<지역별 분양가격지수 변동률>

전월대비 변동률

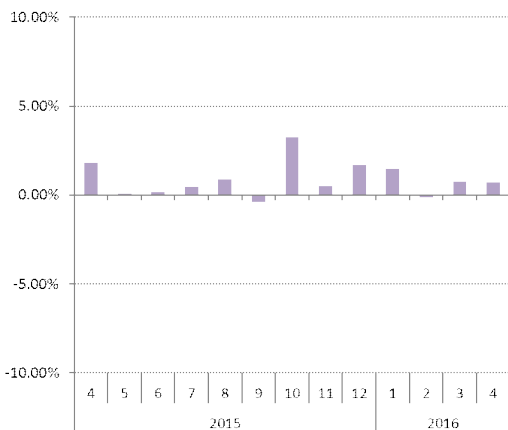


전년동월대비 변동률

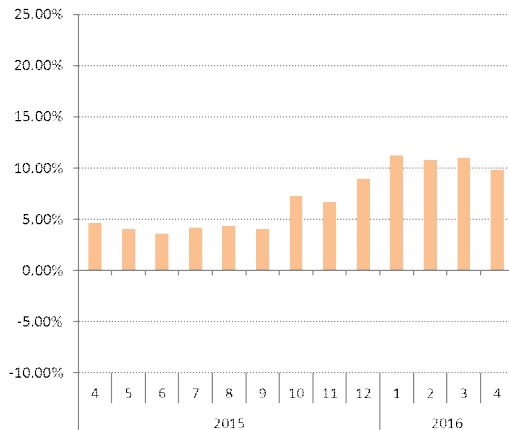


<5대 광역시 및 세종특별자치시 평균 분양가격지수 변동률>

전월대비 변동률(5대광역시 및 세종시 평균)



전년동월대비 변동률(5대광역시 및 세종시 평균)



(단위: 천원/m², 2014=100)

구분	60m ² 이하			변동(률)		
	'16. 4	'16. 3	'15. 4	전월대비	전년동월대비	
부 산	분양가격	2,973	2,951	2,713	22	260
	분양가격차수	109.9	109.0	100.3	0.75%	9.58%
대 구	분양가격	3,341	3,341	2,567	0	774
	분양가격차수	132.9	132.9	102.1	0.00%	30.17%
광 주	분양가격	2,600	2,470	2,333	130	268
	분양가격차수	117.0	111.1	105.0	5.27%	11.48%
대 전	분양가격	2,529	2,585	2,509	-56	20
	분양가격차수	100.8	103.0	100.0	-2.17%	0.79%
울 산	분양가격	2,586	2,584	2,248	2	339
	분양가격차수	115.1	115.0	100.0	0.09%	15.07%
세 종	분양가격	2,656	2,601	2,576	55	80
	분양가격차수	102.5	100.4	99.4	2.13%	3.11%
평 균	분양가격	2,781	2,755	2,491	26	290
	분양가격차수	112.8	111.8	101.0	0.93%	11.65%

* 아파트 규모구분은 전용면적 기준, 분양가격은 공급면적 기준으로 작성

** 월별 평균 분양가격은 공표직전 12개월 간(작성기준월 포함)의 자료를 평균하여 작성

(단위: 천원/m², 2014=100)

구분	60m ² 초과 85m ² 이하			변동(률)		
	'16. 4	'16. 3	'15. 4	전월대비	전년동월대비	
부 산	분양가격	3,087	3,102	2,835	-15	252
	분양가격차수	112.1	112.7	103.0	-0.50%	8.90%
대 구	분양가격	3,168	3,154	2,557	14	611
	분양가격차수	126.9	126.3	102.4	0.45%	23.89%
광 주	분양가격	2,696	2,601	2,385	95	311
	분양가격차수	114.5	110.5	101.3	3.67%	13.04%
대 전	분양가격	2,425	2,428	2,457	-2	-31
	분양가격차수	100.0	100.0	101.2	-0.09%	-1.27%
울 산	분양가격	3,076	3,075	2,812	1	263
	분양가격차수	113.7	113.7	104.0	0.02%	9.37%
세 종	분양가격	2,699	2,681	2,565	17	134
	분양가격차수	105.2	104.5	99.9	0.65%	5.21%
평 균	분양가격	2,859	2,840	2,602	18	257
	분양가격차수	112.1	111.4	102.0	0.64%	9.87%

* 아파트 규모구분은 전용면적 기준, 분양가격은 공급면적 기준으로 작성

** 월별 평균 분양가격은 공표직전 12개월 간(작성기준월 포함)의 자료를 평균하여 작성

(단위: 천원/m², 2014=100)

구분	85㎡초과 102㎡이하			변동(률)		
	'16. 4	'16. 3	'15. 4	전월대비	전년동월대비	
부 산	분양가격	2,930	2,957	3,003	-27	-73
	분양가격차수	97.2	98.0	99.6	-0.90%	-2.42%
대 구	분양가격	2,539	2,539	2,361	0	178
	분양가격차수	96.8	96.8	90.0	0.00%	7.55%
광 주	분양가격	2,754	-	2,461	-	293
	분양가격차수	111.9	-	100.0	-	11.90%
대 전	분양가격	-	2,461	2,461	-	-
	분양가격차수	-	-	-	-	-
울 산	분양가격	2,663	2,663	2,795	0	-133
	분양가격차수	95.3	95.3	100.0	0.00%	-4.74%
세 종	분양가격	2,654	2,670	2,636	-17	17
	분양가격차수	101.0	101.6	100.3	-0.62%	0.65%
평 균	분양가격	2,708	2,658	2,619	50	88
	분양가격차수	100.1	98.3	96.8	1.88%	3.37%

* 아파트 규모구분은 전용면적 기준, 분양가격은 공급면적 기준으로 작성

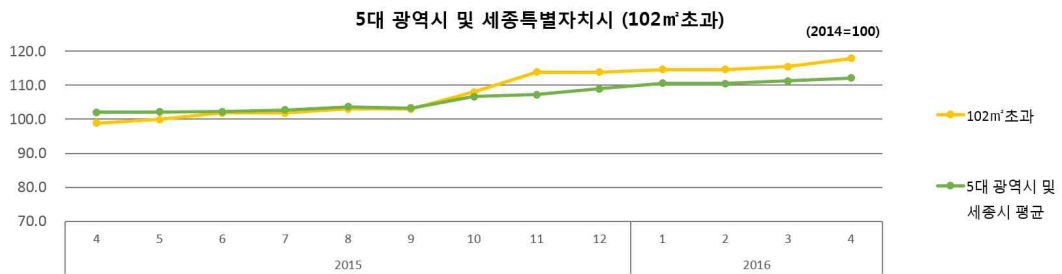
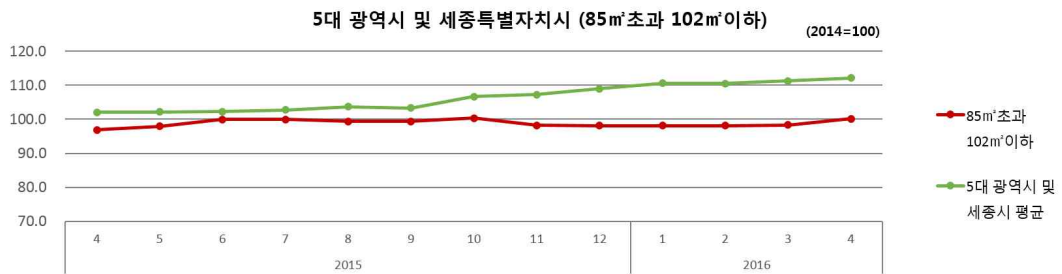
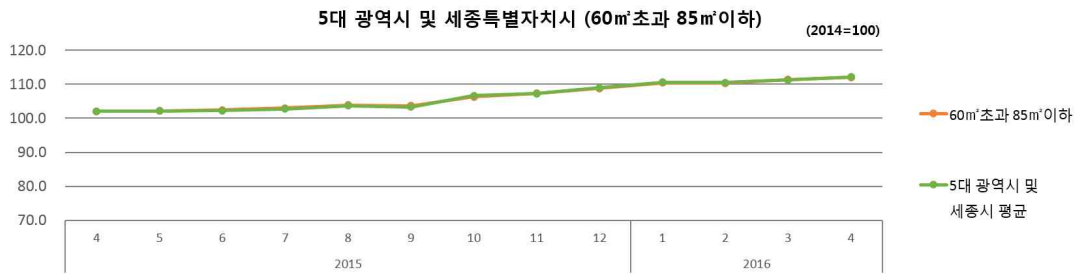
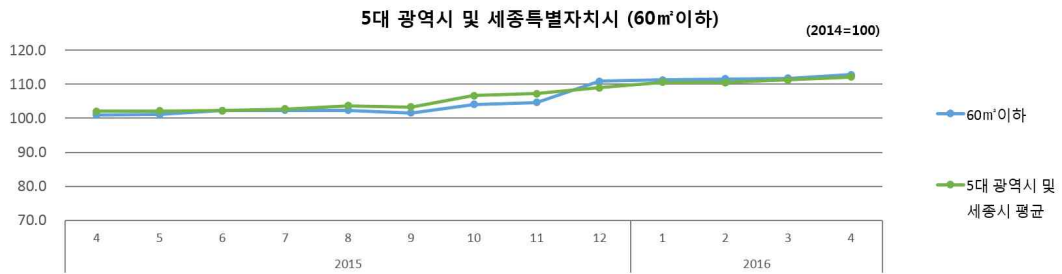
** 월별 평균 분양가격은 공표직전 12개월 간(작성기준월 포함)의 자료를 평균하여 작성

(단위: 천원/m², 2014=100)

구분	102㎡초과			변동(률)		
	'16. 4	'16. 3	'15. 4	전월대비	전년동월대비	
부 산	분양가격	3,727	3,727	3,017	0	711
	분양가격차수	123.2	123.2	99.7	0.00%	23.57%
대 구	분양가격	2,743	2,743	2,274	0	470
	분양가격차수	103.6	103.6	85.9	0.00%	20.65%
광 주	분양가격	3,518	-	2,562	-	956
	분양가격차수	149.1	-	108.6	-	37.29%
대 전	분양가격	-	-	-	-	-
	분양가격차수	-	-	-	-	-
울 산	분양가격	2,967	3,057	2,690	-90	277
	분양가격차수	-	-	-	-	-
세 종	분양가격	2,714	2,752	2,602	-38	112
	분양가격차수	104.4	105.9	100.1	-1.38%	4.30%
평 균	분양가격	3,134	3,070	2,629	64	505
	분양가격차수	117.9	115.5	98.9	2.08%	19.21%

* 아파트 규모구분은 전용면적 기준, 분양가격은 공급면적 기준으로 작성

** 월별 평균 분양가격은 공표직전 12개월 간(작성기준월 포함)의 자료를 평균하여 작성



□ 기타지방²⁾ [Non-Seoul Capital Area]

○ 2016년 4월말 현재, 최근 1년간 기타지방에 신규로 분양된 민간아파트의 단위면적(㎡)당 평균 분양가격은 2,175천원, 분양가격지수는 105.4를 기록

- 기타지방의 분양가격지수는 전월대비 2.11% 상승
 - 충남/전남/경남/제주 상승, 강원/충북/전북/경북 하락
- 전년동월대비로는 4.09% 상승
 - 강원/충남/전남/경북/경남/제주 상승, 충북/전북 하락

* 기타지방 민간아파트 신규 분양세대수

최근 1년('15.5월~'16.4월) : 132,356세대(월평균 11,030세대), '16.4월 : 12,901세대

(단위: 천원/㎡)

구분	분양가격			변동	
	'16. 4	'16. 3	'15. 4	전월대비	전년동월대비
강 원	2,140	2,194	2,095	-54	46
충 북	1,968	1,980	2,054	-12	-86
충 남	2,169	2,115	2,123	54	46
전 북	1,909	1,951	1,982	-42	-73
전 남	1,925	1,921	1,797	4	128
경 북	2,177	2,179	2,136	-3	41
경 남	2,391	2,383	2,324	8	67
제 주	2,719	2,314	2,204	404	515
평 균	2,175	2,130	2,089	45	86

* 월별 평균 분양가격은 공표직전 12개월 간(작성기준월 포함)의 자료를 평균하여 작성

2) 기타지방 : 강원, 충북, 충남, 전북, 전남, 경북, 경남, 제주

(2014=100)

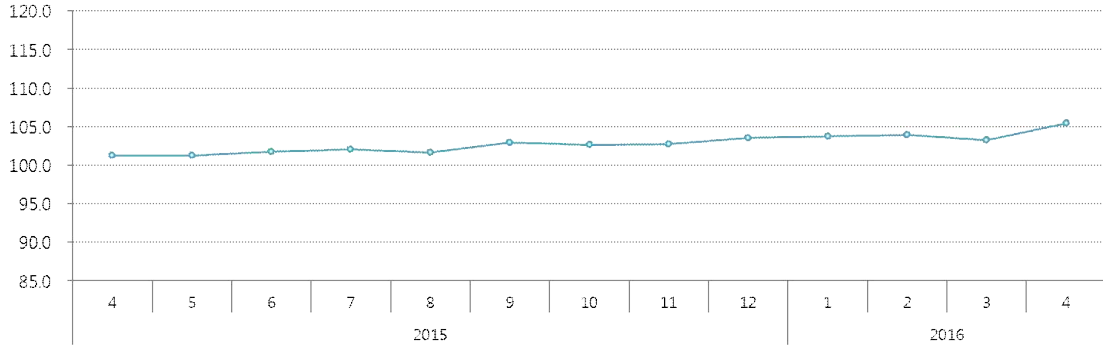
구분	분양가격지수			변동률	
	'16. 4	'16. 3	'15. 4	전월대비	전년동월대비
강 원	111.1	113.9	108.8	-2.45%	2.17%
충 북	96.5	97.1	100.7	-0.59%	-4.16%
충 남	102.6	100.0	100.4	2.55%	2.19%
전 북	95.9	98.0	99.5	-2.17%	-3.66%
전 남	110.0	109.8	102.7	0.22%	7.12%
경 북	102.3	102.4	100.4	-0.12%	1.90%
경 남	107.8	107.4	104.8	0.33%	2.86%
제 주	116.1	98.9	94.1	17.48%	23.37%
평 균	105.4	103.2	101.3	2.11%	4.09%

(단위: 세대)

구분	분양세대수			변동	
	'16. 4	'16. 3	'15. 4	전월대비	전년동월대비
강 원	0	1,239	1,002	-1,239	-1,002
충 북	2,662	88	197	2,574	2,465
충 남	1,289	0	3,224	1,289	-1,935
전 북	165	2,449	401	-2,284	-236
전 남	103	1,027	1,447	-924	-1,344
경 북	553	1,144	252	-591	301
경 남	7,475	1,820	1,680	5,655	5,795
제 주	654	0	1,190	654	-536
합 계	12,901	7,767	9,393	5,134	3,508

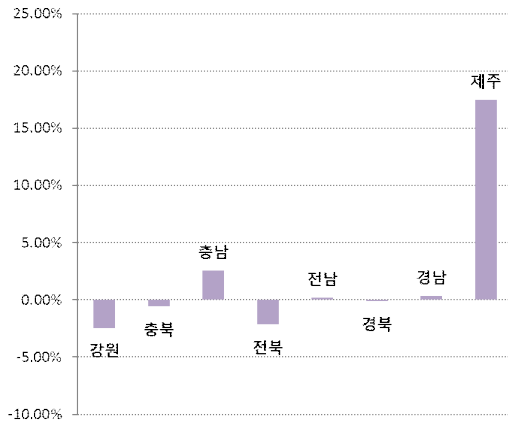
기타지방 평균

(2014=100)

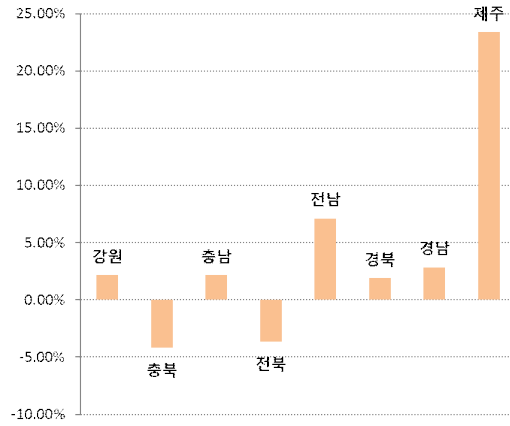


<지역별 분양가격지수 변동률>

전월대비 변동률

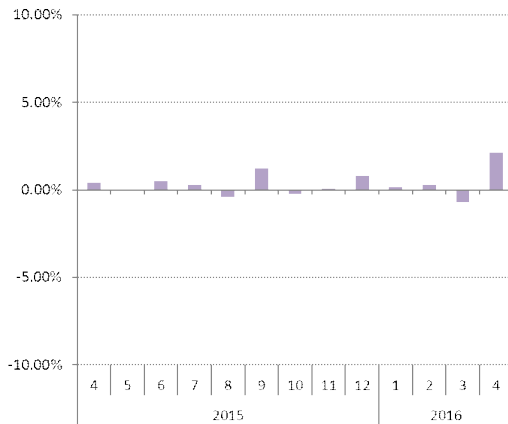


전년동월대비 변동률

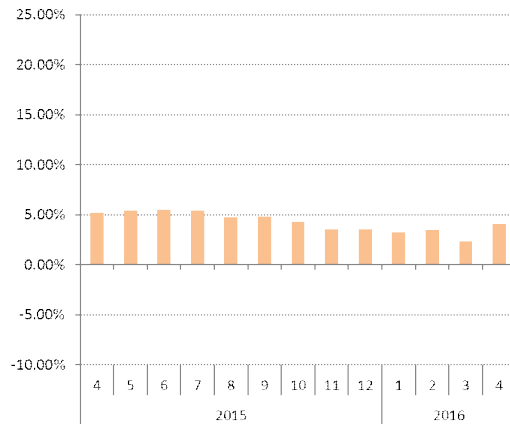


<기타지방 평균 분양가격지수 변동률>

전월대비 변동률 (기타지방 평균)



전년동월대비 변동률(기타지방 평균)



(단위: 천원/m², 2014=100)

구분	60m ² 이하			변동		
	'16. 4	'16. 3	'15. 4	전월대비	전년동월대비	
강 원	분양가격	2,143	2,249	2,229	-106	-86
	분양가격차수	116.0	121.7	120.6	-4.72%	-3.85%
충 북	분양가격	1,915	1,925	1,992	-9	-76
	분양가격차수	98.8	99.3	102.8	-0.49%	-3.84%
충 남	분양가격	2,295	2,226	2,158	68	136
	분양가격차수	107.9	104.7	101.5	3.06%	6.32%
전 북	분양가격	1,900	1,910	1,985	-10	-85
	분양가격차수	97.1	97.6	101.4	-0.54%	-4.28%
전 남	분양가격	1,989	2,002	1,958	-13	31
	분양가격차수	105.4	106.1	103.7	-0.65%	1.59%
경 북	분양가격	2,171	2,173	2,137	-2	35
	분양가격차수	109.9	110.0	108.2	-0.07%	1.62%
경 남	분양가격	2,413	2,366	2,326	48	87
	분양가격차수	103.4	101.4	99.7	2.02%	3.75%
제 주	분양가격	2,853	-	-	-	-
	분양가격차수	-	-	-	-	-
평 균	분양가격	2,210	2,122	2,112	88	98
	분양가격차수	110.0	105.6	105.1	4.16%	4.64%

* 아파트 규모구분은 전용면적 기준, 분양가격은 공급면적 기준으로 작성

** 월별 평균 분양가격은 공표직전 12개월 간(작성기준월 포함)의 자료를 평균하여 작성

(단위: 천원/m², 2014=100)

구분	60m ² 초과 85m ² 이하			변동		
	'16. 4	'16. 3	'15. 4	전월대비	전년동월대비	
강 원	분양가격	2,183	2,221	2,074	-39	109
	분양가격차수	112.2	114.2	106.6	-1.74%	5.25%
충 북	분양가격	2,010	2,021	2,093	-11	-83
	분양가격차수	96.5	97.0	100.4	-0.54%	-3.97%
충 남	분양가격	2,160	2,114	2,128	46	32
	분양가격차수	102.6	100.4	101.1	2.17%	1.49%
전 북	분양가격	1,916	1,959	1,993	-43	-77
	분양가격차수	93.3	95.4	97.0	-2.19%	-3.87%
전 남	분양가격	1,923	1,919	1,797	4	126
	분양가격차수	109.9	109.7	102.7	0.18%	6.99%
경 북	분양가격	2,189	2,191	2,132	-2	57
	분양가격차수	102.7	102.8	100.0	-0.11%	2.65%
경 남	분양가격	2,389	2,392	2,320	-3	70
	분양가격차수	108.1	108.3	105.0	-0.11%	3.00%
제 주	분양가격	2,752	2,314	2,195	438	557
	분양가격차수	117.6	98.9	93.8	18.91%	25.38%
평 균	분양가격	2,190	2,142	2,092	49	99
	분양가격차수	105.4	103.1	100.7	2.27%	4.72%

* 아파트 규모구분은 전용면적 기준, 분양가격은 공급면적 기준으로 작성

** 월별 평균 분양가격은 공표직전 12개월 간(작성기준월 포함)의 자료를 평균하여 작성

(단위: 천원/m², 2014=100)

구분	85㎡초과 102㎡이하			변동		
	'16. 4	'16. 3	'15. 4	전월대비	전년동월대비	
강 원	분양가격	-	2,011	-	-	
	분양가격차수	-	107.0	-	-	
충 북	분양가격	2,276	2,276	2,336	0	-60
	분양가격차수	97.4	97.4	100.0	0.00%	-2.55%
충 남	분양가격	2,541	2,541	2,730	0	-189
	분양가격차수	92.6	92.6	99.4	0.00%	-6.92%
전 북	분양가격	2,269	2,269	2,405	0	-137
	분양가격차수	99.1	99.1	105.1	0.00%	-5.68%
전 남	분양가격	2,262	2,262	-	0	-
	분양가격차수	-	-	-	-	-
경 북	분양가격	2,675	2,675	2,260	0	415
	분양가격차수	125.3	125.3	105.9	0.00%	18.37%
경 남	분양가격	3,176	3,053	2,545	123	631
	분양가격차수	125.4	120.5	100.5	4.03%	24.80%
제 주	분양가격	2,725	-	2,583	-	142
	분양가격차수	-	-	-	-	-
평 균	분양가격	2,560	2,512	2,410	48	151
	분양가격차수	110.4	108.3	103.9	1.91%	6.25%

* 아파트 규모구분은 전용면적 기준, 분양가격은 공급면적 기준으로 작성

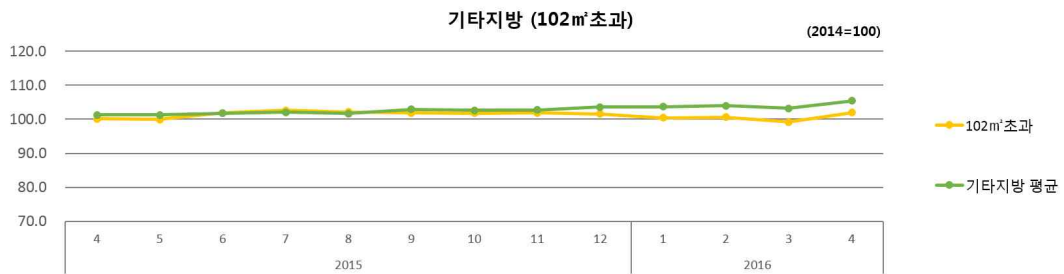
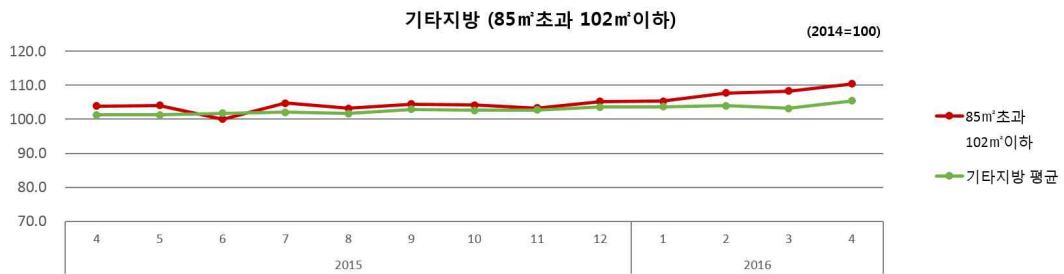
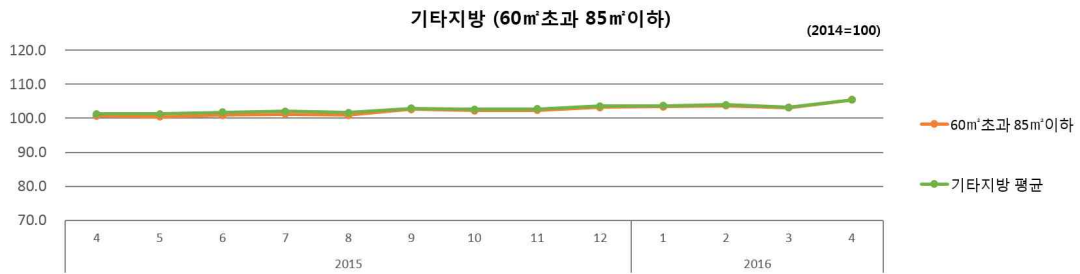
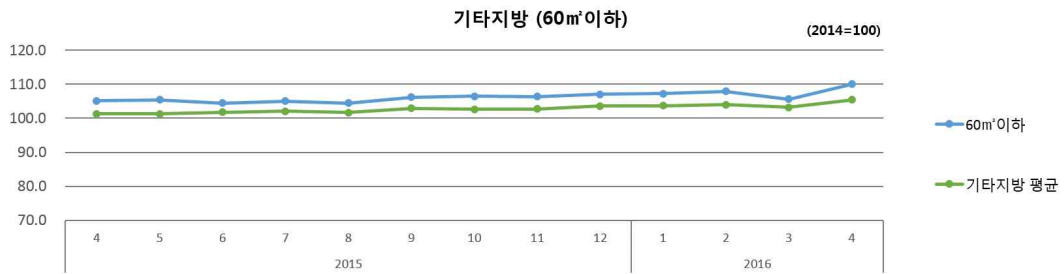
** 월별 평균 분양가격은 공표직전 12개월 간(작성기준월 포함)의 자료를 평균하여 작성

(단위: 천원/m², 2014=100)

구분	102㎡초과			변동		
	'16. 4	'16. 3	'15. 4	전월대비	전년동월대비	
강 원	분양가격	2,350	2,350	2,004	0	347
	분양가격차수	116.5	116.5	99.3	0.00%	17.31%
충 북	분양가격	2,261	2,261	2,547	0	-286
	분양가격차수	88.8	88.8	100.0	0.00%	-11.22%
충 남	분양가격	2,638	2,444	2,427	193	210
	분양가격차수	108.5	100.5	99.8	7.92%	8.66%
전 북	분양가격	2,380	2,293	2,012	87	368
	분양가격차수	111.4	107.3	94.2	3.80%	18.27%
전 남	분양가격	2,176	2,176	-	0	-
	분양가격차수	-	-	-	-	-
경 북	분양가격	2,314	2,314	2,225	0	89
	분양가격차수	101.6	101.6	97.7	0.00%	4.01%
경 남	분양가격	2,660	2,645	2,865	15	-205
	분양가격차수	93.7	93.2	100.9	0.57%	-7.16%
제 주	분양가격	2,602	-	2,574	-	28
	분양가격차수	-	-	-	-	-
평 균	분양가격	2,423	2,355	2,379	68	43
	분양가격차수	102.0	99.1	100.2	2.88%	1.82%

* 아파트 규모구분은 전용면적 기준, 분양가격은 공급면적 기준으로 작성

** 월별 평균 분양가격은 공표직전 12개월 간(작성기준월 포함)의 자료를 평균하여 작성



□ 통계 개요 [Overview]

○ 통계명칭 : 『민간아파트 분양가격 동향』

○ 작성기관 : HUG 주택도시보증공사 (2013년 10월부터)

○ 조사목적

- 전국 민간분양아파트의 지역별 분양가격 및 분양세대수 동향 제공을 통해 국민의 주택구매 의사결정을 지원하고 부동산 경기 예측 및 아파트 공급정책 수립을 위한 정보 제공

○ 조사대상

- HUG 주택도시보증공사의 주택분양보증이 발급되고 입주자 모집 승인을 받아 분양한 전국의 민간아파트 분양가격 및 분양세대수

○ 조사주기 : 월

○ 조사방법 : 분양세대수 30세대 이상 아파트 전수조사

○ 작성지표

- 전국에 신규 분양된 민간아파트의 지역별 분양세대수 및 m²당 분양가격·분양가격 지수, 신규 분양세대수

○ 공표

- 공표일 : 익월 15일(단, 공표일이 법정 공휴일인 경우 그 익일)
- 작성기준 : 매월 말일 기준
- 공표방법 : 국가통계포털(KOSIS) 및 홈페이지(www.khug.or.kr) 게시

□ 통계 이용자 유의사항 [Notes for Users]

○ 분양가격

- 월별 평균 분양가격은 공표직전 12개월 간(작성기준월 포함)의 자료를 평균하여 작성한 것으로 전월의 단순 평균값이 아님
- 전월 기준으로 평균 분양가 산출시, 신규분양 특성 상 특정 구역의 분양가로 인한 데이터 왜곡 가능성, 충분하지 못한 표본 수, 계절성의 영향 등으로 인해 민간아파트 분양가격의 동향을 파악하는데 있어 신뢰성이 떨어지는 점을 감안하여 12개월 이동평균을 사용하여 산정함
- 규모별 m²당 분양가격은 지역별 m²당 분양가격을 전용면적 기준 규모별로 데이터를 구분하여 산출하였으나 평균 분양가격의 산정방식은 동일함
- 전용면적 182m²를 초과한 자료는 데이터 왜곡 가능성이 있어 분양가격 산정 시 제외

○ 분양가격지수

- 월별 분양가격지수는 기준시점인 2014년 평균 분양가격을 100인 수치로 환산하여 산출한 값을 의미함
- 분양가격지수의 절대수치를 이용하여 지역 간의 분양가격을 직접 비교하는 것은 불가
- 지역 간의 가격비교는 불가하나, 지역 간 민간아파트 분양의 인기도를 가늠하는 하나의 척도로 이용 가능

□ 작성 방법 [Calculation Method]

<분양가격 추정 산식>

- 하위단위지역(시·군·구) 분양가격 추정

$$P_{ht} = \frac{\sum_h \sum_i \sum_j \sum_{t-11}^t Q_{hijt} \cdot p_{hijt}}{\sum_h \sum_i \sum_j \sum_{t-11}^t Q_{hijt}}$$

P_{ht} : t월 h시군구의 m²당분양가격
 Q_{hijt} : t월 h시군구 내 i아파트 단지의 j그룹 분양세대수
 p_{hijt} : t월 h시군구 내 i아파트 단지의 j그룹 m²당분양가격

*그룹은 동일 아파트 단지 내에서 공급면적 및 m²당분양가격이 같은 세대들의 집합을 의미

- 상위단위지역(광역시·도) 분양가격 추정

$$P_{Ht} = \frac{\sum_{h=1}^N P_{ht}}{N_H}$$

P_{Ht} : t월 H시도의 m²당분양가격
 P_{ht} : t월 h시군구의 m²당분양가격
 N_H : H시도내 포함된 시군구 개수

<분양가격지수 추정 산식>

$$\theta_{Ht} = \frac{P_{Ht}}{P_{HT}} * 100$$

θ_{Ht} : H시도의 t시점 분양가격지수
 P_{Ht} : H시도의 비교시점(t) 분양가격
 P_{HT} : H시도의 기준시점(T) 분양가격

<신규 분양세대수 추정 산식>

$$Q_{Ht} = \sum_{h=1}^N Q_{ht}$$

Q_{Ht} : t월 H시도의 신규분양세대수
 Q_{ht} : t월 h시군구의 신규분양세대수

□ 관련 용어 [Explanatory Notes]

○ 공동주택

- 구조에 의한 주택의 분류로서 대지 및 건물의 벽·복도·계단·기타 설비 등의 전부 또는 일부를 공동으로 사용하는 각 세대가 하나의 건축물 안에서 각각 독립된 주거생활을 영위할 수 있는 구조로 된 주택
- 공동주택은 아파트, 연립주택, 다세대주택이 존재
 - 아파트는 주택으로 쓰이는 층수가 5개 층 이상인 주택
 - 연립주택은 주택으로 쓰이는 1개 동의 바닥면적(지하주차장 면적을 제외)의 합계가 660m²를 초과하고 층수가 4개 층 이하인 주택
 - 다세대주택은 주택으로 쓰이는 1개 동의 바닥면적(지하주차장 면적을 제외)의 합계가 660m² 이하이고, 층수가 4개 층 이하인 주택(2개 이상의 동을 지하주차장으로 연결하는 경우에는 각각의 동으로 보며, 지하주차장 면적은 바닥면적에서 제외)

○ 주택분양보증

- 주택법 제16조에 의하여 사업계획승인을 얻어 건설하는 주택사업 중 일반에게 분양하는 주택이 30세대 이상인 경우 의무적으로 가입하는 보증

○ 분양가격

- 신규아파트를 소비자에게 분양할 때의 분양가격으로, 주택공급에 관한 규칙 제7조에 의하여 승인받은 입주자모집공고상의 가격을 기준으로 함
- m²당 분양가격을 평형별 분양가로 환산하기 위해 해당 기초 금액에 환산 공급면적을 적용하면 대략적 분양가격 산정이 가능(1m²=0.3025평)
- 규모별 m²당 분양가격은 지역별 m²당 분양가격을 전용면적 기준 규모별로 데이터를 구분하여 산출하였으나 평균 분양가격의 산정방식은 동일함
- 규모별 m²당 분양가격 구분기준
 - 규모1 : 전용면적 60m²이하
 - 규모2 : 전용면적 60m²초과 85m²이하
 - 규모3 : 전용면적 85m²초과 102m²이하
 - 규모4 : 전용면적 102m²초과

○ 신규 분양세대수

- HUG 주택도시보증공사의 주택분양보증을 발급받은 주택 사업 (도시형 생활주택 사업 포함)의 총 사업 세대 중, 상가·오피스텔·조합원 분양 주택을 제외한 일반 분양세대수의 총합

○ 변동(률)

- 분양가격 및 분양세대수 변동

- 전월비 : 당월분양가격(세대수) - 전월분양가격(세대수)
- 전년말비 : 당월분양가격(세대수) - 전년말분양가격(세대수)
- 전년동월비 : 당월분양가격(세대수) - 전년동월분양가격(세대수)

- 분양가격지수 변동률

- 전월비 : $\frac{(\text{당월분양가격지수} - \text{전월분양가격지수})}{\text{전월분양가격지수}} \times 100$
- 전년말비 : $\frac{(\text{당월분양가격지수} - \text{전년말분양가격지수})}{\text{전년말분양가격지수}} \times 100$
- 전년동월비 : $\frac{(\text{당월분양가격지수} - \text{전년동월분양가격지수})}{\text{전년동월분양가격지수}} \times 100$

□ [부록1] 지역별 ㎡당 분양가격

(’16.4월말 기준, 단위: 천원/㎡)

지 역	최근 1년간 평균 분양가격				분양가격 변동			
	금월	전월	전년말	전년동월	전월비	전년말비	전년동월비	
전 국	2,781	2,747	2,720	2,606	34	61	175	
수도권	서울	6,241	6,173	6,041	5,700	67	200	541
	인천	3,238	3,190	3,184	3,006	48	54	232
	경기	3,199	3,215	3,198	3,232	-16	1	-33
		4,226	4,193	4,141	3,979	33	85	247
5대 광역시 및 세종 특별자치시	부산	3,169	3,178	3,127	2,821	-9	42	347
	대구	3,132	3,119	2,962	2,555	13	171	577
	광주	2,700	2,590	2,476	2,394	109	224	306
	대전	2,449	2,454	2,454	2,464	-5	-5	-14
	울산	3,072	3,066	3,043	2,838	6	29	235
	세종	2,680	2,670	2,665	2,585	10	15	95
		2,867	2,846	2,788	2,609	21	79	258
기 타 지 방	강원	2,140	2,194	2,171	2,095	-54	-31	46
	충북	1,968	1,980	2,005	2,054	-12	-37	-86
	충남	2,169	2,115	2,269	2,123	54	-100	46
	전북	1,909	1,951	1,983	1,982	-42	-74	-73
	전남	1,925	1,921	1,909	1,797	4	16	128
	경북	2,177	2,179	2,181	2,136	-3	-4	41
	경남	2,391	2,383	2,307	2,324	8	84	67
	제주	2,719	2,314	2,268	2,204	404	451	515
		2,175	2,130	2,137	2,089	45	38	86

* 월별 평균분양가격은 공표직전 12개월 간(작성기준월 포함)의 자료를 평균하여 작성

** 본 자료는 HUG 주택도시보증공사의 분양보증서 발급일을 기준으로 작성되었으며, 실제 입주자모집공고일과 분양보증서 발급일 간에는 약간의 시차가 존재할 수 있음

□ [부록2] 지역별 ㎡당 분양가격지수

(‘16.4월말 기준, 2014=100)

지 역	분양가격지수				분양가격지수 변동률			
	금월	전월	전년말	전년동월	전월비	전년말비	전년동월비	
전 국	107.1	105.8	104.7	100.3	1.25%	2.24%	6.70%	
수도권	서울	101.8	100.7	98.5	93.0	1.09%	3.31%	9.49%
	인천	106.8	105.2	105.1	99.2	1.51%	1.68%	7.71%
	경기	101.9	102.4	101.9	102.9	-0.49%	0.04%	-1.01%
	103.1	102.2	101.0	97.0	0.79%	2.05%	6.20%	
5대 광역시 및 세종 특별자치시	부산	113.8	114.1	112.3	101.3	-0.28%	1.33%	12.31%
	대구	125.5	125.0	118.6	102.3	0.41%	5.76%	22.60%
	광주	115.2	110.5	105.6	102.1	4.23%	9.06%	12.77%
	대전	100.4	100.6	100.6	101.0	-0.19%	-0.19%	-0.59%
	울산	114.2	114.0	113.1	105.5	0.19%	0.95%	8.27%
	세종	103.5	103.1	102.9	99.8	0.36%	0.55%	3.67%
	112.1	111.3	109.0	102.0	0.73%	2.84%	9.87%	
기 타 지 방	강원	111.1	113.9	112.7	108.8	-2.45%	-1.42%	2.17%
	충북	96.5	97.1	98.3	100.7	-0.59%	-1.84%	-4.16%
	충남	102.6	100.0	107.3	100.4	2.55%	-4.40%	2.19%
	전북	95.9	98.0	99.6	99.5	-2.17%	-3.74%	-3.66%
	전남	110.0	109.8	109.1	102.7	0.22%	0.85%	7.12%
	경북	102.3	102.4	102.5	100.4	-0.12%	-0.18%	1.90%
	경남	107.8	107.4	104.0	104.8	0.33%	3.62%	2.86%
	제주	116.1	98.9	96.9	94.1	17.48%	19.88%	23.37%
	105.4	103.2	103.5	101.3	2.11%	1.79%	4.09%	

□ [부록3] 지역별 신규 분양세대수

(‘16.4월말 기준, 단위: 세대)

지 역		신규 분양세대수				세대수 증감		
		금월	전월	전년말	전년동월	전월비	전년말비	전년동월비
전 국		31,077	24,872	20,738	32,414	6,205	10,339	-1,337
수도권	서울	839	1,276	926	445	-437	-87	394
	인천	0	380	298	12,840	-380	-298	-12,840
	경기	9,038	11,387	5,336	3,086	-2,349	3,702	5,952
		9,877	13,043	6,560	16,371	-3,166	3,317	-6,494
5대 광역시 및 세종 특별자치시	부산	1,104	1,557	381	2,074	-453	723	-970
	대구	206	2,045	1,583	741	-1,839	-1,377	-535
	광주	2,072	460	709	155	1,612	1,363	1,917
	대전	301	0	0	994	301	301	-693
	울산	3,059	0	0	681	3,059	3,059	2,378
	세종	1,557	0	849	2,005	1,557	708	-448
	8,299	4,062	3,522	6,650	4,237	4,777	1,649	
기 타 지 방	강원	0	1,239	266	1,002	-1,239	-266	-1,002
	충북	2,662	88	4,193	197	2,574	-1,531	2,465
	충남	1,289	0	1,487	3,224	1,289	-198	-1,935
	전북	165	2,449	432	401	-2,284	-267	-236
	전남	103	1,027	0	1,447	-924	103	-1,344
	경북	553	1,144	1,600	252	-591	-1,047	301
	경남	7,475	1,820	2,678	1,680	5,655	4,797	5,795
	제주	654	0	0	1,190	654	654	-536
	12,901	7,767	10,656	9,393	5,134	2,245	3,508	

* HUG 주택도시보증공사의 주택분양보증서 발급된 주택 사업(도시형 생활주택 사업 포함)의 총 사업 세대 중, 상가오피스텔·조합원 분양 주택을 제외한 일반 분양세대수의 총합으로 산출

** 본 자료는 HUG 주택도시보증공사의 분양보증서 발급일을 기준으로 작성되었으며, 실제 입주자모집공고일과 분양보증서 발급일 간에는 약간의 시차가 존재할 수 있음

□ [부록4] 규모별 ㎡당 분양가격

1) 전용면적 60㎡이하

(’16.4월말 기준, 단위: 천원/㎡)

지 역		최근 1년간 평균 분양가격				분양가격 변동		
		금월	전월	전년말	전년동월	전월비	전년말비	전년동월비
전 국		2,806	2,794	2,775	2,583	13	32	223
수도권	서울	6,618	6,550	6,321	5,563	67	296	1,055
	인천	3,323	3,323	3,328	3,079	0	-5	244
	경기	3,400	3,441	3,293	2,955	-41	107	444
		4,447	4,438	4,314	3,866	9	133	581
5대 광역시 및 세종 특별자치시	부산	2,973	2,951	2,951	2,713	22	23	260
	대구	3,341	3,341	3,282	2,567	0	59	774
	광주	2,600	2,470	2,395	2,333	130	205	268
	대전	2,529	2,585	2,585	2,509	-56	-56	20
	울산	2,586	2,584	2,584	2,248	2	2	339
	세종	2,656	2,601	2,601	2,576	55	55	80
		2,781	2,755	2,733	2,491	26	48	290
기 타 지 방	강원	2,143	2,249	2,292	2,229	-106	-149	-86
	충북	1,915	1,925	1,941	1,992	-9	-26	-76
	충남	2,295	2,226	2,438	2,158	68	-143	136
	전북	1,900	1,910	1,925	1,985	-10	-25	-85
	전남	1,989	2,002	1,999	1,958	-13	-10	31
	경북	2,171	2,173	2,178	2,137	-2	-7	35
	경남	2,413	2,366	2,280	2,326	48	134	87
	제주	2,853	-	-	-	-	-	-
		2,210	2,122	2,150	2,112	88	60	98

* 아파트규모는 전용면적을 기준으로 구분, 분양가격은 공급면적을 기준으로 작성

** 월별 평균분양가격은 공표직전 12개월 간(작성기준월 포함)의 자료를 평균하여 작성

*** 본 자료는 HUG 주택도시보증공사의 분양보증서 발급일을 기준으로 작성되었으며, 실제 입주자모집공고일과 분양보증서 발급일 간에는 약간의 시차가 존재할 수 있음

2) 전용면적 60㎡초과 85㎡이하

(’16.4월말 기준, 단위: 천원/㎡)

지 역		최근 1년간 평균 분양가격				분양가격 변동		
		금월	전월	전년말	전년동월	전월비	전년말비	전년동월비
전 국		2,780	2,745	2,718	2,588	35	62	192
수도권	서울	6,196	6,127	5,966	5,562	69	230	634
	인천	3,147	3,111	3,119	2,984	36	28	163
	경기	3,243	3,259	3,314	3,099	-16	-71	144
		4,195	4,166	4,133	3,882	30	62	314
5대 광역시 및 세종 특별자치시	부산	3,087	3,102	3,032	2,835	-15	55	252
	대구	3,168	3,154	2,971	2,557	14	197	611
	광주	2,696	2,601	2,489	2,385	95	208	311
	대전	2,425	2,428	2,428	2,457	-2	-2	-31
	울산	3,076	3,075	3,048	2,812	1	28	263
	세종	2,699	2,681	2,676	2,565	17	23	134
	2,859	2,840	2,774	2,602	18	85	257	
기 타 지 방	강원	2,183	2,221	2,193	2,074	-39	-11	109
	충북	2,010	2,021	2,017	2,093	-11	-7	-83
	충남	2,160	2,114	2,279	2,128	46	-119	32
	전북	1,916	1,959	1,987	1,993	-43	-71	-77
	전남	1,923	1,919	1,906	1,797	4	16	126
	경북	2,189	2,191	2,184	2,132	-2	4	57
	경남	2,389	2,392	2,329	2,320	-3	61	70
	제주	2,752	2,314	2,260	2,195	438	492	557
	2,190	2,142	2,144	2,092	49	46	99	

* 아파트규모는 전용면적을 기준으로 구분, 분양가격은 공급면적을 기준으로 작성

** 월별 평균분양가격은 공표직전 12개월 간(작성기준월 포함)의 자료를 평균하여 작성

*** 본 자료는 HUG 주택도시보증공사의 분양보증서 발급일을 기준으로 작성되었으며, 실제 입주자모집공고일과 분양보증서 발급일 간에는 약간의 시차가 존재할 수 있음

3) 전용면적 85㎡초과 102㎡이하

(’16.4월말 기준, 단위: 천원/㎡)

지역		최근 1년간 평균 분양가격				분양가격 변동		
		금월	전월	전년말	전년동월	전월비	전년말비	전년동월비
전국		3,100	3,032	2,894	2,904	68	205	196
수도권	서울	8,096	7,179	6,513	6,726	917	1,583	1,369
	인천	3,545	3,545	3,545	3,615	0	0	-70
	경기	3,395	3,363	3,449	3,540	32	-54	-145
		5,012	4,696	4,502	4,627	316	510	385
5대 광역시 및 세종 특별자치시	부산	2,930	2,957	2,957	3,003	-27	-27	-73
	대구	2,539	2,539	2,532	2,361	0	7	178
	광주	2,754	-	-	2,461	-	-	293
	대전	-	2,461	2,461	2,461	-	-	-
	울산	2,663	2,663	2,663	2,795	0	0	-133
	세종	2,654	2,670	2,661	2,636	-17	-8	17
	2,708	2,658	2,655	2,619	50	53	88	
기타 지방	강원	-	-	2,061	2,011	-	-	-
	충북	2,276	2,276	2,276	2,336	0	0	-60
	충남	2,541	2,541	2,523	2,730	0	18	-189
	전북	2,269	2,269	2,377	2,405	0	-109	-137
	전남	2,262	2,262	2,262	-	0	0	-
	경북	2,675	2,675	2,516	2,260	0	159	415
	경남	3,176	3,053	2,934	2,545	123	243	631
	제주	2,725	-	2,583	2,583	-	142	142
	2,560	2,512	2,441	2,410	48	119	151	

* 아파트규모는 전용면적을 기준으로 구분, 분양가격은 공급면적을 기준으로 작성

** 월별 평균분양가격은 공표직전 12개월 간(작성기준월 포함)의 자료를 평균하여 작성

*** 본 자료는 HUG 주택도시보증공사의 분양보증서 발급일을 기준으로 작성되었으며, 실제 입주자모집공고일과 분양보증서 발급일 간에는 약간의 시차가 존재할 수 있음

4) 전용면적 102㎡초과

(’16.4월말 기준, 단위: 천원/㎡)

지역		최근 1년간 평균 분양가격				분양가격 변동		
		금월	전월	전년말	전년동월	전월비	전년말비	전년동월비
전국		3,116	3,016	3,014	2,882	100	102	234
수도권	서울	6,353	6,371	6,551	5,968	-18	-198	385
	인천	4,839	3,408	3,408	3,728	1,431	1,431	1,111
	경기	3,611	3,680	3,850	3,736	-70	-239	-126
		4,934	4,486	4,603	4,477	448	331	457
5대 광역시 및 세종 특별자치시	부산	3,727	3,727	3,739	3,017	0	-11	711
	대구	2,743	2,743	2,743	2,274	0	0	470
	광주	3,518	-	-	2,562	-	-	956
	대전	-	-	-	-	-	-	-
	울산	2,967	3,057	2,874	2,690	-90	93	277
	세종	2,714	2,752	2,752	2,602	-38	-38	112
	3,134	3,070	3,027	2,629	64	107	505	
기타 지방	강원	2,350	2,350	2,171	2,004	0	179	347
	충북	2,261	2,261	2,261	2,547	0	0	-286
	충남	2,638	2,444	2,444	2,427	193	194	210
	전북	2,380	2,293	2,282	2,012	87	98	368
	전남	2,176	2,176	2,176	-	0	0	-
	경북	2,314	2,314	2,370	2,225	0	-55	89
	경남	2,660	2,645	3,019	2,865	15	-359	-205
	제주	2,602	-	2,574	2,574	-	28	28
	2,423	2,355	2,412	2,379	68	11	43	

* 아파트규모는 전용면적을 기준으로 구분, 분양가격은 공급면적을 기준으로 작성

** 월별 평균분양가격은 공표직전 12개월 간(작성기준월 포함)의 자료를 평균하여 작성

*** 본 자료는 HUG 주택도시보증공사의 분양보증서 발급일을 기준으로 작성되었으며, 실제 입주자모집공고일과 분양보증서 발급일 간에는 약간의 시차가 존재할 수 있음

□ [부록5] 규모별 ㎡당 분양가격지수

1) 전용면적 60㎡이하

(‘16.4월말 기준, 2014=100)

지 역	분양가격지수				분양가격지수 변동률			
	금월	전월	전년말	전년동월	전월비	전년말비	전년동월비	
전 국	109.9	109.4	108.7	101.2	0.45%	1.14%	8.65%	
수도권	서울	110.0	108.9	105.1	92.5	1.03%	4.69%	18.96%
	인천	107.9	107.9	108.1	100.0	0.00%	-0.16%	7.93%
	경기	117.2	118.6	113.5	101.8	-1.19%	3.25%	15.04%
	111.2	111.0	107.9	96.7	0.20%	3.08%	15.03%	
5대 광역시 및 세종 특별자치시	부산	109.9	109.0	109.0	100.3	0.75%	0.77%	9.58%
	대구	132.9	132.9	130.5	102.1	0.00%	1.81%	30.17%
	광주	117.0	111.1	107.8	105.0	5.27%	8.56%	11.48%
	대전	100.8	103.0	103.0	100.0	-2.17%	-2.17%	0.79%
	울산	115.1	115.0	115.0	100.0	0.09%	0.09%	15.07%
	세종	102.5	100.4	100.4	99.4	2.13%	2.13%	3.11%
	112.8	111.8	110.9	101.0	0.93%	1.76%	11.65%	
기 타 지 방	강원	116.0	121.7	124.1	120.6	-4.72%	-6.51%	-3.85%
	충북	98.8	99.3	100.2	102.8	-0.49%	-1.34%	-3.84%
	충남	107.9	104.7	114.6	101.5	3.06%	-5.86%	6.32%
	전북	97.1	97.6	98.4	101.4	-0.54%	-1.29%	-4.28%
	전남	105.4	106.1	105.9	103.7	-0.65%	-0.48%	1.59%
	경북	109.9	110.0	110.3	108.2	-0.07%	-0.31%	1.62%
	경남	103.4	101.4	97.7	99.7	2.02%	5.86%	3.75%
	제주	-	-	-	-	-	-	-
	110.0	105.6	107.0	105.1	4.16%	2.77%	4.64%	

2) 전용면적 60㎡초과 85㎡이하

(‘16.4월말 기준, 2014=100)

지역		분양가격지수				분양가격지수 변동률		
		금월	전월	전년말	전년동월	전월비	전년말비	전년동월비
전국		107.1	105.8	104.7	99.7	1.26%	2.30%	7.43%
수도권	서울	100.2	99.0	96.4	89.9	1.13%	3.86%	11.40%
	인천	104.5	103.3	103.6	99.1	1.16%	0.89%	5.47%
	경기	108.5	109.1	110.9	103.7	-0.49%	-2.14%	4.64%
		103.3	102.5	101.7	95.6	0.72%	1.51%	8.08%
5대 광역시 및 세종 특별자치시	부산	112.1	112.7	110.1	103.0	-0.50%	1.81%	8.90%
	대구	126.9	126.3	119.0	102.4	0.45%	6.63%	23.89%
	광주	114.5	110.5	105.7	101.3	3.67%	8.34%	13.04%
	대전	100.0	100.0	100.0	101.2	-0.09%	-0.09%	-1.27%
	울산	113.7	113.7	112.6	104.0	0.02%	0.93%	9.37%
	세종	105.2	104.5	104.3	99.9	0.65%	0.86%	5.21%
	112.1	111.4	108.8	102.0	0.64%	3.05%	9.87%	
기타 지방	강원	112.2	114.2	112.8	106.6	-1.74%	-0.49%	5.25%
	충북	96.5	97.0	96.8	100.4	-0.54%	-0.34%	-3.97%
	충남	102.6	100.4	108.2	101.1	2.17%	-5.23%	1.49%
	전북	93.3	95.4	96.7	97.0	-2.19%	-3.57%	-3.87%
	전남	109.9	109.7	109.0	102.7	0.18%	0.86%	6.99%
	경북	102.7	102.8	102.5	100.0	-0.11%	0.19%	2.65%
	경남	108.1	108.3	105.4	105.0	-0.11%	2.61%	3.00%
	제주	117.6	98.9	96.5	93.8	18.91%	21.78%	25.38%
	105.4	103.1	103.2	100.7	2.27%	2.13%	4.72%	

3) 전용면적 85㎡초과 102㎡이하

(‘16.4월말 기준, 2014=100)

지역		분양가격지수				분양가격지수 변동률		
		금월	전월	전년말	전년동월	전월비	전년말비	전년동월비
전국		105.2	102.9	98.3	98.6	2.23%	7.10%	6.74%
수도권	서울	117.3	104.0	94.4	97.5	12.77%	24.30%	20.36%
	인천	104.7	104.7	104.7	106.8	0.00%	0.00%	-1.93%
	경기	96.6	95.7	98.1	100.7	0.96%	-1.55%	-4.10%
		108.9	102.1	97.9	100.6	6.74%	11.32%	8.31%
5대 광역시 및 세종 특별자치시	부산	97.2	98.0	98.0	99.6	-0.90%	-0.90%	-2.42%
	대구	96.8	96.8	96.5	90.0	0.00%	0.29%	7.55%
	광주	111.9	-	-	100.0	-	-	11.90%
	대전	-	-	-	-	-	-	-
	울산	95.3	95.3	95.3	100.0	0.00%	0.00%	-4.74%
	세종	101.0	101.6	101.3	100.3	-0.62%	-0.28%	0.65%
	100.1	98.3	98.1	96.8	1.88%	2.00%	3.37%	
기타 지방	강원	-	-	109.7	107.0	-	-	-
	충북	97.4	97.4	97.4	100.0	0.00%	0.00%	-2.55%
	충남	92.6	92.6	91.9	99.4	0.00%	0.71%	-6.92%
	전북	99.1	99.1	103.8	105.1	0.00%	-4.57%	-5.68%
	전남	-	-	-	-	-	-	-
	경북	125.3	125.3	117.9	105.9	0.00%	6.32%	18.37%
	경남	125.4	120.5	115.8	100.5	4.03%	8.27%	24.80%
	제주	-	-	-	-	-	-	-
	110.4	108.3	105.3	103.9	1.91%	4.87%	6.25%	

4) 전용면적 102㎡초과

(‘16.4월말 기준, 2014=100)

지역		분양가격지수				분양가격지수 변동률		
		금월	전월	전년말	전년동월	전월비	전년말비	전년동월비
전국		105.1	101.7	101.6	97.2	3.31%	3.37%	8.11%
수도권	서울	95.8	96.1	98.8	90.0	-0.29%	-3.02%	6.45%
	인천	138.1	97.3	97.3	106.4	42.00%	42.00%	29.82%
	경기	102.0	104.0	108.8	105.6	-1.89%	-6.21%	-3.36%
		108.3	98.4	101.0	98.2	9.98%	7.20%	10.20%
5대 광역시 및 세종 특별자치시	부산	123.2	123.2	123.6	99.7	0.00%	-0.30%	23.57%
	대구	103.6	103.6	103.6	85.9	0.00%	0.00%	20.65%
	광주	149.1	-	-	108.6	-	-	37.29%
	대전	-	-	-	-	-	-	-
	울산	-	-	-	-	-	-	-
	세종	104.4	105.9	105.9	100.1	-1.38%	-1.38%	4.30%
	117.9	115.5	113.9	98.9	2.08%	3.54%	19.21%	
기타 지방	강원	116.5	116.5	107.6	99.3	0.00%	8.26%	17.31%
	충북	88.8	88.8	88.8	100.0	0.00%	0.00%	-11.22%
	충남	108.5	100.5	100.5	99.8	7.92%	7.93%	8.66%
	전북	111.4	107.3	106.8	94.2	3.80%	4.28%	18.27%
	전남	-	-	-	-	-	-	-
	경북	101.6	101.6	104.1	97.7	0.00%	-2.34%	4.01%
	경남	93.7	93.2	106.3	100.9	0.57%	-11.88%	-7.16%
	제주	-	-	-	-	-	-	-
	102.0	99.1	101.6	100.2	2.88%	0.44%	1.82%	